

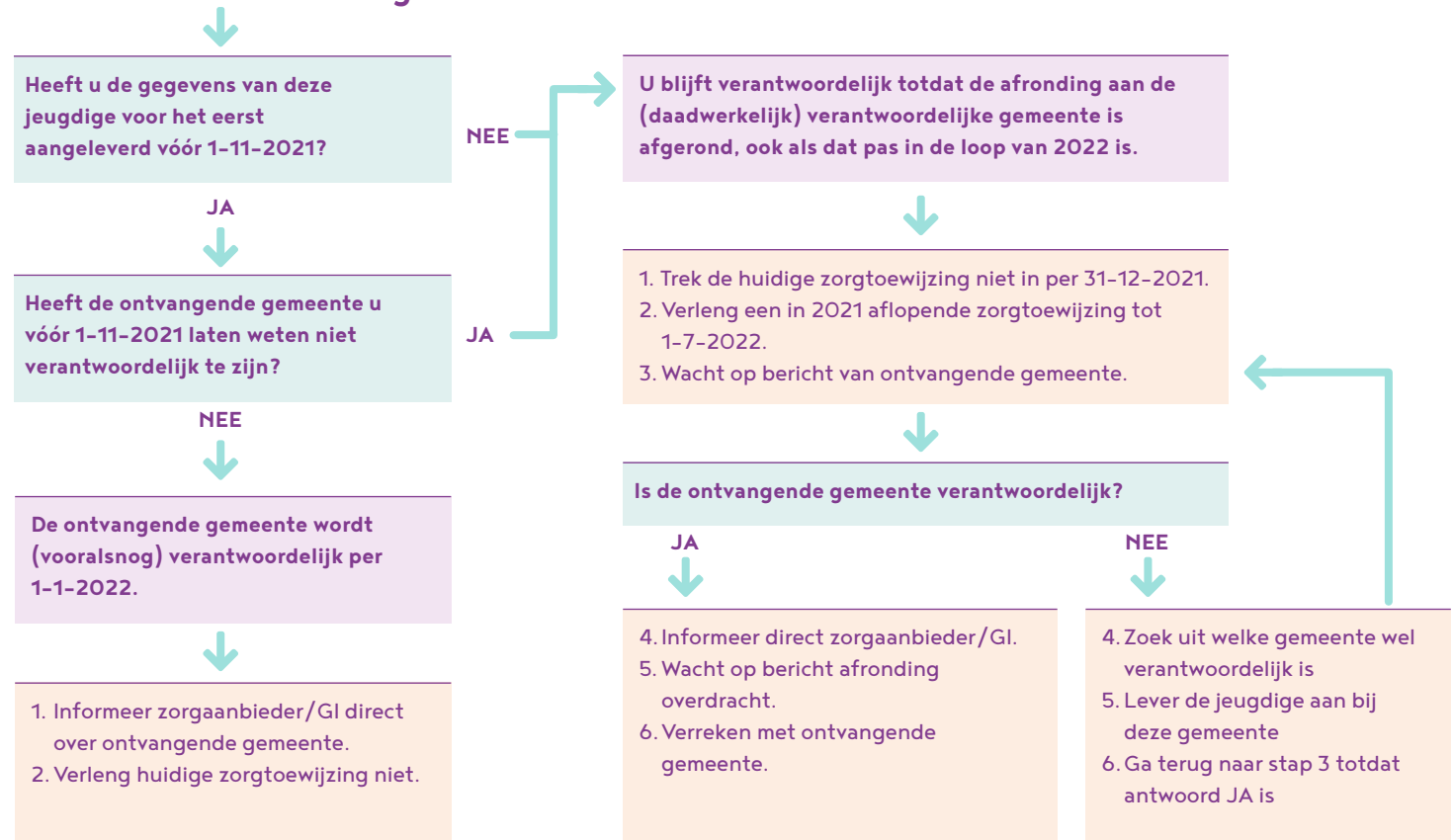
# Overdracht jeugdigen over de jaargrens heen

Wet wijziging woonplaatsbeginsel jeugd per 1 januari 2022.

De schema's hebben *alleen* betrekking op:

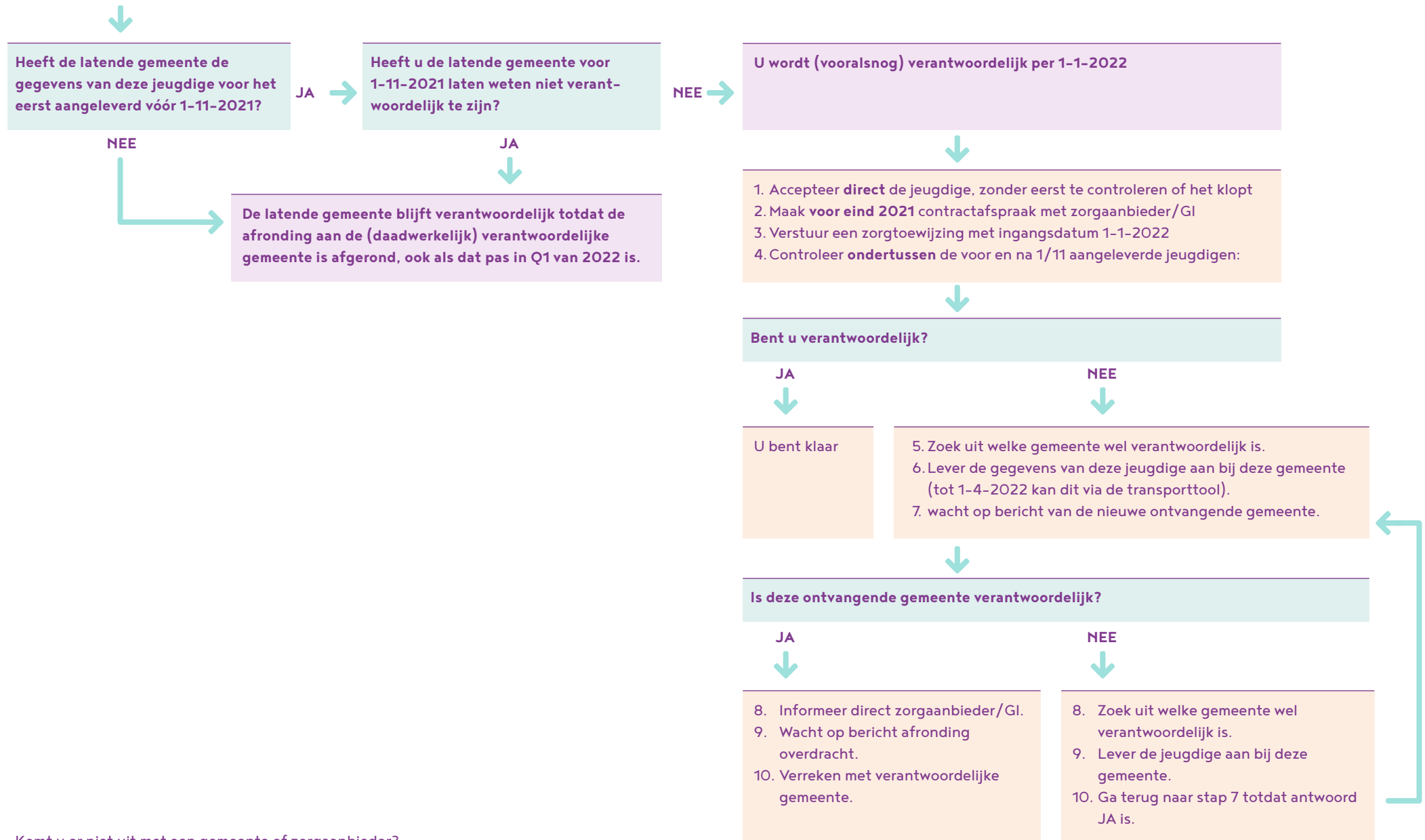
- jeugdigen die jeugdzorg ontvangen in 2021,
- en van wie de zorg doorloopt in 2022,
- maar van wie de overdracht aan de nieuw verantwoordelijke gemeente niet op 31 december is afgerond, dus:
  - *nog geen acceptatie van de overdracht door de ontvangende gemeente,*
  - *en/of nog geen contractafpraak met de huidige zorgaanbieder/GI,*
  - *en/of nog geen nieuwe toewijzing vanaf 1 januari 2022.*

## A. Schema voor latende gemeenten



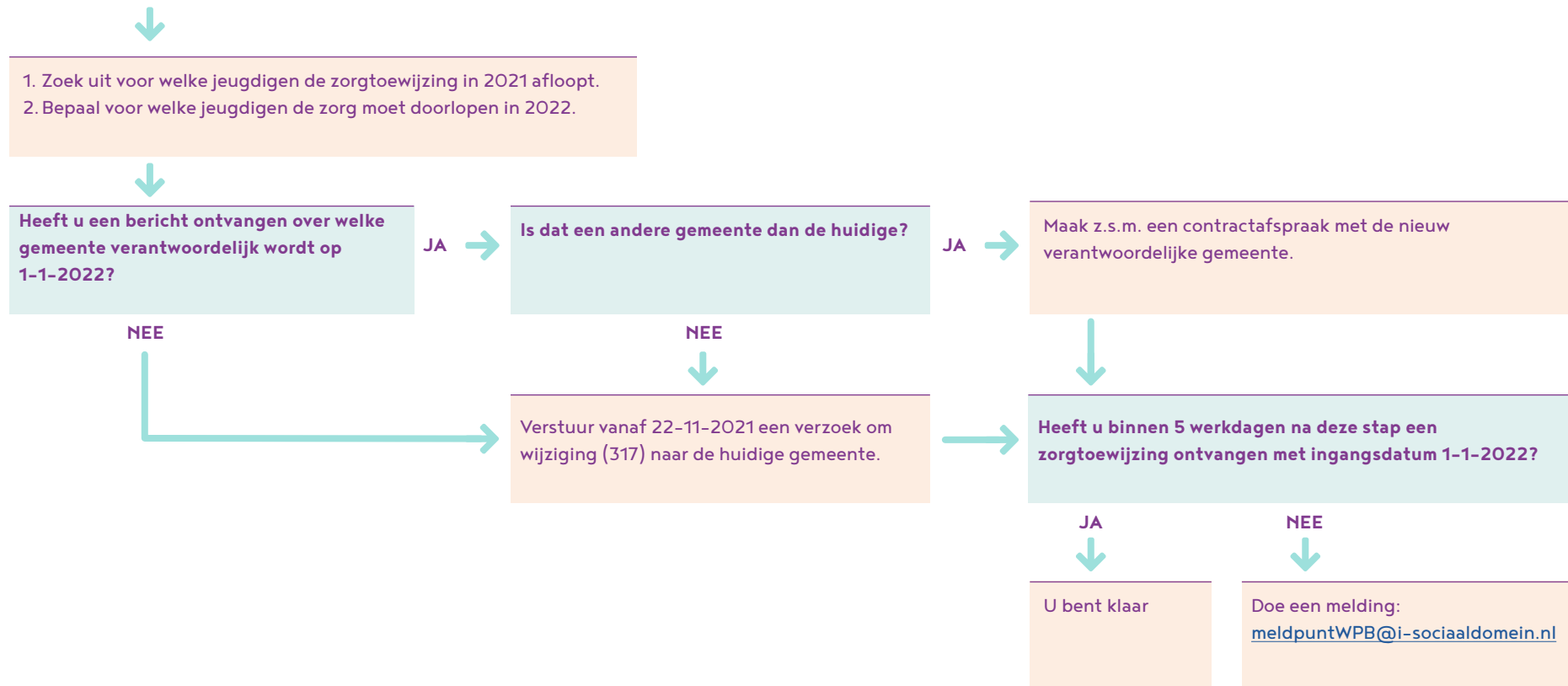
Komt u er niet uit met een gemeente of zorgaanbieder?  
Meld dit bij: [meldpuntWPB@i-sociaaldomein.nl](mailto:meldpuntWPB@i-sociaaldomein.nl)

## B. Schema voor ontvangende gemeenten



Komt u er niet uit met een gemeente of zorgaanbieder?  
Meld dit bij: [meldpuntWPB@i-sociaaldomein.nl](mailto:meldpuntWPB@i-sociaaldomein.nl)

## C. Schema voor zorgaanbieder / GI



Komt u er niet uit met een gemeente of zorgaanbieder?  
Meld dit bij: [meldpuntWPB@i-sociaaldomein.nl](mailto:meldpuntWPB@i-sociaaldomein.nl)